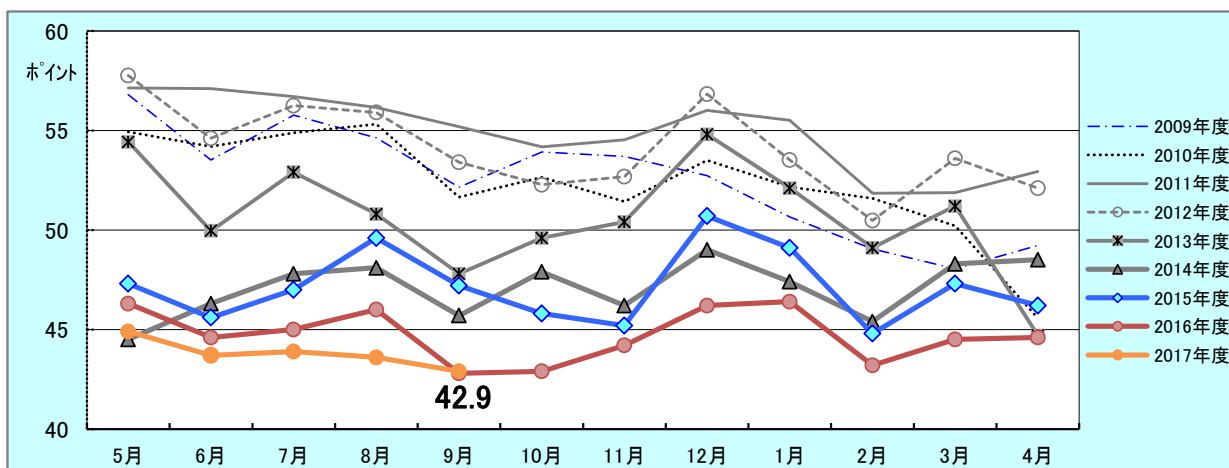


岡山生活者意識調査

9月の岡山県民の消費意向得点[※]は**42.9**ポイント。
 30代以外が得点を伸ばし、20か月ぶりに前年をクリア。
 「大きな値の張る耐久財」と「食費・外食」が安定した伸び。

※消費意向得点は、調査対象者に次月の消費意向を最大100満点で表してもらったものです。



9月の消費意向得点は42.9ポイントで、前月度と比べ0.7ポイント減少していますが、これは季節変動と考えてよく、むしろ前年に比べ0.1ポイント増加と20か月ぶりに上向きを示していることに注目です。

層別の推移をみた場合、男女ともに前年比アップ。年代別では30代以外全ての層で前年を上回る消費意向度となっています。

暮らし分野の中で注力度が前年水準に満たないのは、70ポイント前後の高水準を示す「健康管理」「子供の教育」の2分野のみとなっており、逆に連続して前年を上回っている分野の中で安定しているのは、「大きな値の張る耐久財」(5か月連続)、「食費・外食」(4か月連続)、「家族との生活」(3か月連続)です。耐久財消費とともに飲食需要が連続して着実に注力度を前年以上に上げてきている点に注目すれば、景気回復の先行きは明るくなるように見受けられます。

これらの点について景気回復の実感度をみておきます。今回の景気回復実感者は511名中23名(4.5%)と、人数も実感者比率も着実に増加。6月に比率はややダウンはしたものの、4月からは順調に高くなってきています。

これを2か月連続で回復実感を抱いている人(リテンション)の動きによって確認してみると、リテンション者は17名で比率にして3.3%と大きく伸びています。リテンション率が上昇基調を示しているのは、回復実感が本格的になってきている兆しだと考えられます。

1. 消費意向

●次月のあなたの消費意欲は何点ぐらいになりそうですか？

調査時期	全体		男性		女性		20代		30代		40代		50代以上	
		前年 同月差		前年 同月差		前年 同月差		前年 同月差		前年 同月差		前年 同月差		前年 同月差
2009年度	52.5	—	52.2	—	52.8	—	56.3	—	52.3	—	47.9	—	53.4	—
2010年度	52.3	▲ 0.2	49.6	▲ 2.6	55.1	2.3	51.8	▲ 4.5	53.7	1.4	51.5	3.6	52.3	▲ 1.1
2011年度	54.9	2.6	53.3	3.7	56.5	1.4	56.4	4.6	58.1	4.4	52.8	1.3	53.2	0.9
2012年度	54.1	▲ 0.8	54.3	1.0	53.9	▲ 2.6	57.0	0.5	55.3	▲ 2.8	52.9	0.1	51.8	▲ 1.4
2013年度	50.7	▲ 3.5	49.1	▲ 5.2	51.5	▲ 2.5	54.0	▲ 2.9	51.9	▲ 3.4	49.7	▲ 3.2	48.3	▲ 3.5
2014年4月	45.5	▲ 8.9	43.5	▲ 10.1	46.5	▲ 8.7	53.0	▲ 7.3	46.7	▲ 5.5	45.3	▲ 8.3	41.5	▲ 10.7
5月	46.3	▲ 3.7	45.8	▲ 1.8	46.5	▲ 4.6	55.1	1.0	46.1	▲ 4.3	46.2	▲ 2.7	43.1	▲ 5.7
6月	47.8	▲ 5.1	45.2	▲ 5.8	49.1	▲ 4.7	50.9	▲ 4.7	51.7	▲ 4.0	46.6	▲ 4.4	43.4	▲ 6.7
7月	48.1	▲ 2.7	45.5	▲ 4.0	49.4	▲ 2.2	50.7	▲ 1.3	49.2	▲ 3.5	48.7	▲ 0.7	45.1	▲ 4.3
8月	45.7	▲ 2.1	45.1	▲ 1.4	46.0	▲ 2.6	50.1	2.6	44.6	▲ 5.4	45.9	0.0	45.4	▲ 2.3
9月	47.9	▲ 1.7	45.0	▲ 4.4	49.3	▲ 0.4	54.9	1.0	48.3	▲ 2.6	46.5	▲ 0.8	46.9	▲ 2.2
10月	46.2	▲ 4.2	43.0	▲ 7.4	47.8	▲ 2.6	49.4	0.6	48.9	▲ 1.9	45.8	▲ 5.0	42.3	▲ 7.8
11月	49.0	▲ 5.8	44.9	▲ 8.2	51.1	▲ 4.5	53.6	▲ 7.2	50.5	▲ 6.2	49.0	▲ 4.5	45.7	▲ 5.0
12月	47.4	▲ 4.7	44.7	▲ 5.3	48.8	▲ 4.3	54.3	▲ 1.3	48.4	▲ 6.1	45.9	▲ 5.2	46.0	▲ 2.2
2015年1月	45.4	▲ 3.7	43.6	▲ 4.4	46.2	▲ 3.5	48.4	▲ 5.2	46.1	▲ 3.1	45.6	▲ 5.2	43.2	▲ 1.4
2月	48.3	▲ 2.9	45.6	▲ 2.4	49.6	▲ 3.2	54.3	▲ 0.2	49.1	▲ 4.6	49.0	▲ 2.0	44.5	▲ 2.1
3月	48.5	3.8	45.9	3.7	49.7	3.8	51.1	▲ 0.4	52.2	6.0	46.7	3.7	45.3	3.3
2015年4月	47.3	1.8	45.9	2.4	48.1	1.6	50.9	▲ 2.1	48.5	1.8	47.3	2.0	44.9	3.4
5月	45.6	▲ 0.7	45.1	▲ 0.7	45.9	▲ 0.6	46.9	▲ 8.2	47.2	1.1	44.7	▲ 1.5	44.6	1.5
6月	47.0	▲ 0.8	44.4	▲ 0.8	48.3	▲ 0.8	50.1	▲ 0.8	46.9	▲ 4.8	46.1	▲ 0.5	47.5	4.1
7月	49.6	1.5	45.9	0.4	51.4	2.0	54.1	3.4	51.8	2.6	50.3	1.6	44.8	▲ 0.3
8月	47.2	1.5	45.0	▲ 0.1	48.2	2.2	49.8	▲ 0.3	48.3	3.7	47.2	1.3	45.2	▲ 0.2
9月	45.8	▲ 2.1	42.8	▲ 2.2	47.3	▲ 2.0	47.7	▲ 7.2	48.2	▲ 0.1	45.8	▲ 0.7	43.0	▲ 3.9
10月	45.2	▲ 1.0	43.1	0.1	46.2	▲ 1.6	46.6	▲ 2.8	47.0	▲ 1.9	44.3	▲ 1.5	43.9	1.6
11月	50.7	1.7	45.3	0.4	53.6	2.5	53.8	0.2	53.5	3.0	49.8	0.8	48.2	2.5
12月	49.1	1.7	47.4	2.7	49.9	1.1	52.0	▲ 2.3	52.9	4.5	47.5	1.6	45.8	▲ 0.2
2016年1月	44.8	▲ 0.6	41.0	▲ 2.6	46.5	0.3	48.8	0.4	47.6	1.5	44.7	▲ 0.9	40.9	▲ 2.3
2月	47.3	▲ 1.0	45.4	▲ 0.2	48.2	▲ 1.4	54.9	0.6	50.8	1.7	46.7	▲ 2.3	42.0	▲ 2.5
3月	46.2	▲ 2.3	44.8	▲ 1.1	46.9	▲ 2.8	47.7	▲ 3.4	50.6	▲ 1.6	46.6	▲ 0.1	41.0	▲ 4.3
2016年4月	46.3	▲ 1.0	43.1	▲ 2.8	47.8	▲ 0.3	51.8	0.9	49.1	0.6	47.1	▲ 0.2	41.1	▲ 3.8
5月	44.6	▲ 1.0	43.5	▲ 1.6	45.1	▲ 0.8	46.0	▲ 0.9	46.5	▲ 0.7	45.8	1.1	40.7	▲ 3.9
6月	45.0	▲ 2.0	42.5	▲ 1.9	46.2	▲ 2.1	45.1	▲ 5.0	48.5	1.6	43.9	▲ 2.2	43.1	▲ 4.4
7月	46.0	▲ 3.6	42.3	▲ 3.6	47.7	▲ 3.7	50.3	▲ 3.8	49.9	▲ 1.9	45.3	▲ 5.0	42.2	▲ 2.6
8月	42.8	▲ 4.4	40.5	▲ 4.5	43.8	▲ 4.4	47.3	▲ 2.5	45.7	▲ 2.6	42.6	▲ 4.6	39.2	▲ 6.0
9月	42.9	▲ 2.9	42.0	▲ 0.8	43.3	▲ 4.0	43.0	▲ 4.7	44.8	▲ 3.4	43.4	▲ 2.4	40.6	▲ 2.4
10月	44.2	▲ 1.0	41.4	▲ 1.7	45.5	▲ 0.7	49.9	3.3	46.5	▲ 0.5	44.1	▲ 0.2	40.8	▲ 3.1
11月	46.2	▲ 4.5	43.2	▲ 2.1	47.6	▲ 6.0	49.8	▲ 4.0	50.7	▲ 2.8	46.4	▲ 3.4	41.1	▲ 7.1
12月	46.4	▲ 2.7	44.1	▲ 3.3	47.5	▲ 2.4	53.6	1.6	47.9	▲ 5.0	47.1	▲ 0.4	42.6	▲ 3.2
2017年1月	43.2	▲ 1.6	41.8	0.8	43.9	▲ 2.6	44.9	▲ 3.9	46.8	▲ 0.8	44.2	▲ 0.5	39.0	▲ 1.9
2月	44.5	▲ 2.8	42.1	▲ 3.3	45.6	▲ 2.6	44.9	▲ 10.0	46.4	▲ 4.4	44.9	▲ 1.8	42.3	0.3
3月	44.6	▲ 1.6	42.9	▲ 1.9	45.4	▲ 1.5	48.6	0.9	45.9	▲ 4.7	44.8	▲ 1.8	42.4	1.4
2017年4月	44.9	▲ 1.4	43.8	0.7	46.0	▲ 1.8	48.3	▲ 3.5	47.6	▲ 1.5	45.6	▲ 1.5	42.4	1.3
5月	43.7	▲ 0.9	41.5	▲ 2.0	45.9	0.8	53.1	7.1	44.5	▲ 2.0	45.8	0.0	41.8	1.1
6月	43.9	▲ 1.1	42.6	0.1	45.3	▲ 0.9	52.3	7.2	46.1	▲ 2.4	44.3	0.4	41.2	▲ 1.9
7月	43.6	▲ 2.4	41.3	▲ 1.0	46.0	▲ 1.7	52.8	2.5	45.3	▲ 4.6	45.5	0.2	40.7	▲ 1.5
8月	42.9	0.1	40.8	0.3	43.9	0.1	48.2	0.9	43.1	▲ 2.6	44.7	2.1	39.5	0.3
9月														
10月														
11月														
12月														
2018年1月														
2月														
3月														

※表、図及びデータ編の値は、四捨五入による集計上の誤差が生じることがあります。

2. 暮らしシーン別の注力度

●次月、どのくらい力を入れていきたい(時間やお金や手間などをかけたい)ですか？

調査時期	家族との生活		食費・外食		人づきあい		仕事		健康管理		大きな値の張る耐久消費財		貯蓄	
		前年 同月差		前年 同月差		前年 同月差		前年 同月差		前年 同月差		前年 同月差		前年 同月差
2009年度	74.2	—	44.2	—	56.6	—	72.2	—	81.4	—	33.9	—	74.8	—
2010年度	73.6	▲ 0.6	43.1	▲ 1.1	55.3	▲ 1.3	72.4	0.2	81.7	0.3	32.9	▲ 1.0	71.6	▲ 3.2
2011年度	73.4	▲ 0.2	44.7	1.6	57.8	2.5	72.6	0.2	83.5	1.8	33.4	0.4	73.4	1.8
2012年度	73.5	0.1	52.7	8.0	60.5	2.7	62.4	▲ 10.2	75.2	▲ 8.3	34.4	1.0	65.0	▲ 8.4
2013年度	72.4	▲ 1.2	50.7	▲ 2.0	57.5	▲ 3.0	60.0	▲ 2.4	75.6	0.4	32.4	▲ 2.0	65.4	0.4
2014年度	71.5	▲ 0.9	48.9	▲ 1.9	55.2	▲ 2.3	59.6	▲ 0.4	76.4	0.8	28.2	▲ 4.2	64.7	▲ 0.7
2015年度	71.7	0.2	50.0	1.1	53.8	▲ 1.4	59.0	▲ 0.6	76.5	0.2	28.2	▲ 0.0	65.8	1.1
2016年4月	73.5	1.1	50.8	▲ 1.2	53.5	▲ 1.9	59.9	0.9	76.0	0.7	25.1	▲ 1.8	64.2	▲ 0.2
5月	70.3	1.0	46.0	▲ 1.1	52.1	▲ 1.2	59.0	▲ 0.6	76.3	0.4	26.5	▲ 0.8	67.2	1.8
6月	69.1	▲ 2.5	47.5	▲ 0.5	52.7	▲ 0.2	58.8	0.1	76.7	0.0	27.6	▲ 0.6	67.0	▲ 1.2
7月	70.6	▲ 1.5	49.7	▲ 1.3	51.4	▲ 1.7	56.2	▲ 0.5	75.5	0.3	26.2	▲ 2.9	64.3	0.9
8月	67.8	0.3	47.3	0.0	50.4	▲ 1.7	57.2	▲ 1.0	75.0	▲ 1.1	25.8	▲ 2.3	64.3	▲ 0.6
9月	71.2	1.3	48.0	▲ 0.9	50.9	▲ 3.6	59.4	0.5	76.7	0.7	25.9	▲ 2.6	64.9	▲ 0.1
10月	70.2	▲ 1.1	49.2	▲ 0.3	49.9	▲ 2.3	59.6	▲ 0.4	76.1	▲ 1.0	27.4	0.1	64.1	▲ 2.0
11月	73.1	▲ 0.6	52.3	▲ 2.1	53.5	▲ 1.4	59.8	1.2	77.1	▲ 1.2	27.8	▲ 0.4	66.1	▲ 0.3
12月	72.8	▲ 2.7	52.3	0.7	52.4	▲ 3.6	58.0	▲ 1.6	77.3	▲ 0.2	29.5	0.1	65.8	▲ 1.2
2017年1月	70.4	▲ 1.2	47.5	▲ 2.0	49.8	▲ 2.4	60.1	1.1	78.1	0.8	27.2	▲ 0.9	66.1	▲ 0.7
2月	71.9	▲ 0.6	49.2	▲ 0.8	51.9	▲ 2.0	59.8	0.2	76.7	▲ 0.2	28.5	0.4	65.8	0.2
3月	69.6	▲ 2.9	47.7	▲ 2.4	52.2	▲ 3.0	60.1	0.0	74.5	▲ 1.6	27.4	▲ 1.3	63.6	▲ 2.4
2017年4月	71.2	▲ 2.3	49.6	▲ 1.2	51.0	▲ 2.5	58.9	▲ 1.0	74.4	▲ 1.6	29.3	4.2	62.5	▲ 1.7
5月	68.0	▲ 2.3	47.5	1.5	50.1	▲ 2.0	60.5	1.5	73.8	▲ 2.5	27.0	0.5	64.2	▲ 3.0
6月	70.6	1.5	50.6	3.1	51.1	▲ 1.6	58.2	▲ 0.6	74.0	▲ 2.7	29.2	1.6	65.0	▲ 2.0
7月	70.8	0.2	51.3	1.6	50.8	▲ 0.6	54.1	▲ 2.1	75.0	▲ 0.5	27.7	1.5	65.6	1.3
8月	68.8	1.0	47.6	0.3	52.4	2.0	60.3	3.1	74.5	▲ 0.5	26.6	0.8	64.8	0.5
9月														
10月														
11月														
12月														
2018年1月														
2月														
3月														
調査時期	レジャー総合		趣味・遊び		余暇・レジャー		学び・教養							
		前年 同月差		前年 同月差		前年 同月差		前年 同月差		前年 同月差		前年 同月差		前年 同月差
2009年度	57.9	—	58.0	—	54.6	—	61.0	—						
2010年度	58.1	0.2	56.1	▲ 1.9	53.2	▲ 1.4	64.9	3.9						
2011年度	58.6	0.5	57.0	0.9	54.0	0.8	64.9	▲ 0.1						
2012年度	60.0	1.4	62.8	5.8	59.5	5.5	57.7	▲ 7.2						
2013年度	56.9	▲ 3.1	58.2	▲ 4.6	55.8	▲ 3.7	56.6	▲ 1.1						
調査時期	レジャー総合		スポーツ・娯楽		観光・行楽		趣味・文化		地域活動		子供の教育			
		前年 同月差		前年 同月差		前年 同月差		前年 同月差		前年 同月差		前年 同月差	子供有モ ニター数	
2014年度	48.3	▲ 8.5	43.6	—	50.4	—	51.0	—	37.4	—	70.2	—	227	
2015年度	47.5	▲ 0.8	42.4	▲ 1.2	50.0	▲ 0.4	50.2	▲ 0.8	34.8	▲ 2.6	72.9	2.8	225	
2016年4月	50.0	0.9	44.4	0.1	55.0	1.3	50.7	1.4	37.1	0.2	73.0	1.4	226	
5月	44.7	▲ 0.5	39.9	▲ 1.4	44.7	▲ 0.3	49.4	0.0	33.1	▲ 3.3	72.7	0.2	225	
6月	46.7	▲ 1.2	41.3	▲ 1.4	48.5	▲ 1.8	50.4	▲ 0.3	31.8	▲ 1.3	72.9	1.7	205	
7月	47.8	▲ 2.8	40.9	▲ 4.7	52.7	▲ 2.6	49.9	▲ 0.9	34.1	▲ 0.4	71.1	▲ 1.7	190	
8月	44.2	▲ 2.6	39.3	▲ 3.0	46.5	▲ 2.6	46.9	▲ 2.2	32.5	▲ 1.5	71.0	0.3	227	
9月	46.2	▲ 2.9	41.2	▲ 4.1	47.9	▲ 2.7	49.5	▲ 1.9	32.8	▲ 5.1	71.7	▲ 2.3	204	
10月	46.4	▲ 2.0	41.0	▲ 2.8	49.5	▲ 0.8	48.7	▲ 2.3	33.8	▲ 0.1	75.6	1.8	221	
11月	44.9	▲ 1.2	38.3	▲ 2.0	48.4	▲ 0.8	48.1	▲ 0.6	32.2	▲ 1.8	72.3	▲ 2.2	205	
12月	44.8	▲ 1.3	38.3	▲ 1.7	47.4	▲ 1.1	48.6	▲ 1.3	33.2	▲ 1.2	73.6	0.6	237	
2017年1月	42.0	▲ 3.4	37.7	▲ 2.2	42.9	▲ 3.7	45.4	▲ 4.2	31.9	▲ 1.5	75.2	2.3	216	
2月	45.6	▲ 1.8	40.6	▲ 1.0	48.1	▲ 0.9	48.2	▲ 3.4	33.0	▲ 1.1	74.2	0.2	237	
3月	45.9	▲ 2.0	41.9	0.5	49.3	▲ 2.7	47.2	▲ 3.1	34.9	0.1	72.6	▲ 1.7	220	
2017年4月	48.3	▲ 1.7	42.5	▲ 1.9	53.1	▲ 1.9	49.4	▲ 1.3	34.7	▲ 2.4	71.0	▲ 2.0	200	
5月	43.3	▲ 1.4	40.6	0.7	45.1	0.4	45.6	▲ 3.8	33.9	0.8	73.8	1.1	209	
6月	46.3	▲ 0.4	42.0	0.7	49.3	0.8	47.7	▲ 2.7	34.5	2.7	74.0	1.1	214	
7月	46.6	▲ 1.2	40.5	▲ 0.4	52.3	▲ 0.4	47.0	▲ 2.9	32.1	▲ 2.0	71.0	▲ 0.1	213	
8月	46.0	1.8	42.1	2.8	47.8	1.3	48.0	1.1	34.7	2.2	69.9	▲ 1.1	214	
9月														
10月														
11月														
12月														
2018年1月														
2月														
3月														

※注力指数

暮らしのシーン10項目に関し5段階評価のそれぞれを、「注力していきたい」(+1)、「やや注力していきたい」(+0.75)、「どちらともいえない」(+0.50)、「やや注力を控えたい」(+0.25)、「注力しない」(0)として点数化し、この点数に各回答区分の構成比(%)を乗じ、その結果を合計して、各項目毎の注力指数を算出。

景気回復実感者の推移

●景気回復を実感していますか？

	2016年					2017年							
	8月末	9月末	10月末	11月末	12月末	1月末	2月末	3月末	4月末	5月末	6月末	7月末	8月末
回復実感者	21	16	20	23	26	17	25	19	18	20	19	21	23
実感者率	3.9%	3.3%	3.8%	4.8%	4.9%	3.4%	4.6%	3.7%	3.8%	4.1%	3.8%	4.2%	4.5%
リテンション者	10	10	9	10	16	13	12	15	10	12	10	11	17
リテンション率	1.9%	2.0%	1.7%	2.0%	3.0%	2.6%	2.2%	2.9%	2.1%	2.5%	2.0%	2.2%	3.3%

調査概要 調査時期 : 2017年8月25日(金)～2017年9月1日(金)
 調査対象 : 岡山県在住の男女511名
 調査方法 : インターネット調査 (自社モニターパネル)
 回答者プロフィール : ◎男性31.9%、女性68.1%
 ◎20代8.6%、30代25.8%、40代33.0%、50代以上32.6%
 ◎岡山市54.0%、倉敷市21.1%、その他の市町村24.9%

この件に関するお問い合わせ先
 協同組合 岡山情報文化研究所／神田、原内、林
 〒700-0824 岡山市北区内山下1-3-1 4F 電話 086-225-8181
https://www.vis-a-vis.co.jp/business_domain.php